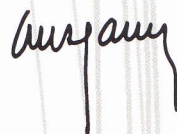


# Undécima Promoción



FUNDACIÓN  
ANTONIO GALA  
PARA JÓVENES  
CREADORES

A stylized, handwritten signature in black ink, appearing to read 'Antonio Gala'.

**FUNDACIÓN  
ANTONIO GALA  
PARA JÓVENES  
CREADORES**

Fundación Antonio Gala para Jóvenes Creadores

Undécima Promoción 2012-2013

Guillermo Fournier, Gabriela Gallego, Carlos Iglesias Faura, Rafael Jiménez, Carlos Sagrera, Lidia Sancho Heras, Daniel Schweitzer, Iván Canet Moreno, José Manuel Cuéllar Moreno, Elvira C. García Vidales, Ignasi Mena Ribas, Alejandro Narden, Marta Pino Larrío, F. David Ruiz, Clara Cobo.

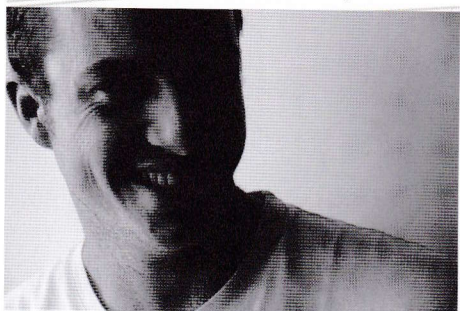
ISBN: 978-84-939144-3-1

Depósito Legal: CO-1069-2013

Diseño y maquetación: Carlos Iglesias Faura, Daniel Schweitzer.

Imprime: Imprenta Celedonio Romero - Fuente del Moral, 28 - Rute (Córdoba)

Telf. 957 53 25 60 - [www.imprentarute.com](http://www.imprentarute.com)



## Daniel Schweitzer

Nittendorf (Alemania), 1988

Se licenció en Bellas Artes en la Universidad Politécnica de Valencia (UPV) en el curso 2011-2012. Un año antes realizó una beca Erasmus en la ciudad de Dresden (Alemania).

A lo largo de su formación ha realizado distintas exposiciones colectivas: 2011, «DRESDEN & NEW YORK, RIO, TOKYO». Ausstellung von studentInnen, Brühlsche Terrasse, HFBK Dresden, Alemania; 2011, en la sala de exposiciones de la Universidad de La Laguna; 2011, «X-potition», sala de exposiciones de BBAA en la UPV. El mismo trabajo fue seleccionado para participar en 2012 en una exposición en Cevisama (Feria Internacional de Cerámica en Valencia). Finalmente, bajo el título de «Proyectos en diálogo», realizó en 2012 otra exposición en la sala de exposiciones de BBAA de la UPV.

*Su medio de expresión principal es la escultura y el dibujo. Teniendo como eje central la idea de la distopía, articula su obra principalmente a través de la exploración del cuerpo. Su discurso y su obra están vehiculados por la visión de un hombre contemporáneo siempre derrotado; por la indagación en los ideales y sueños que podrían moverlo y forman parte inmanente de su origen.*

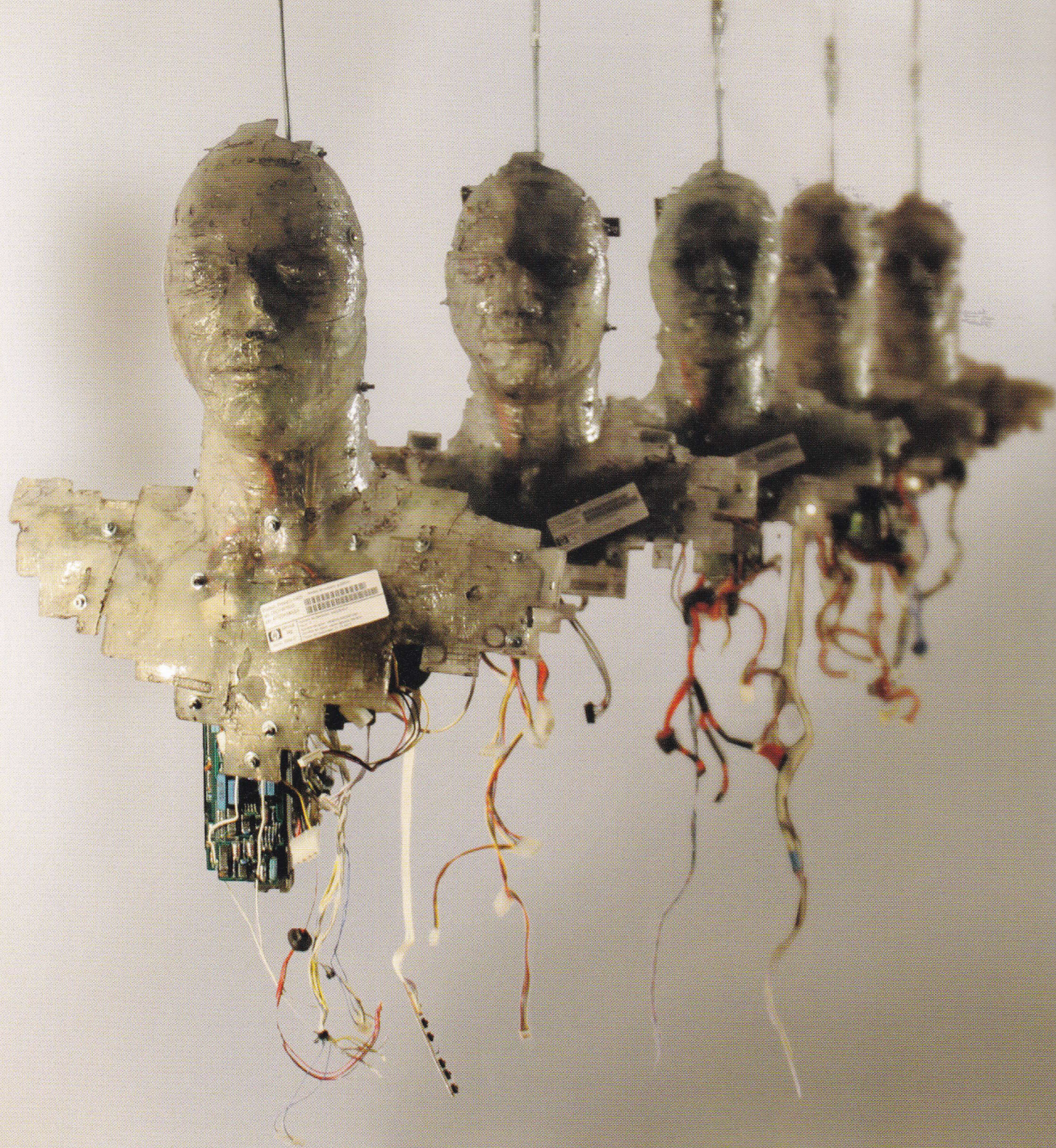
[schweitzerdd@gmail.com](mailto:schweitzerdd@gmail.com)



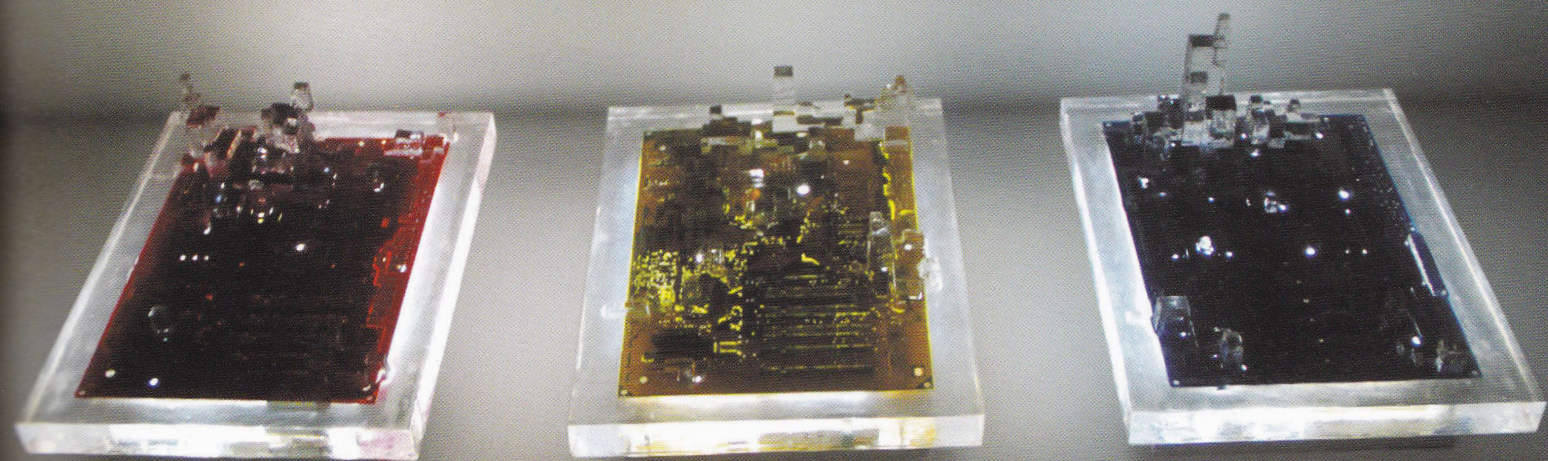
*X-00000000*  
Resina y componentes electrónicos  
280x100x120 cm











Arriba. *Sin título*  
Resina, componentes electrónicos, leds  
37x28x20 cm

Izda. *Sin título*  
Resina, componentes electrónicos  
70x50x25 cm



9 788493 914431

